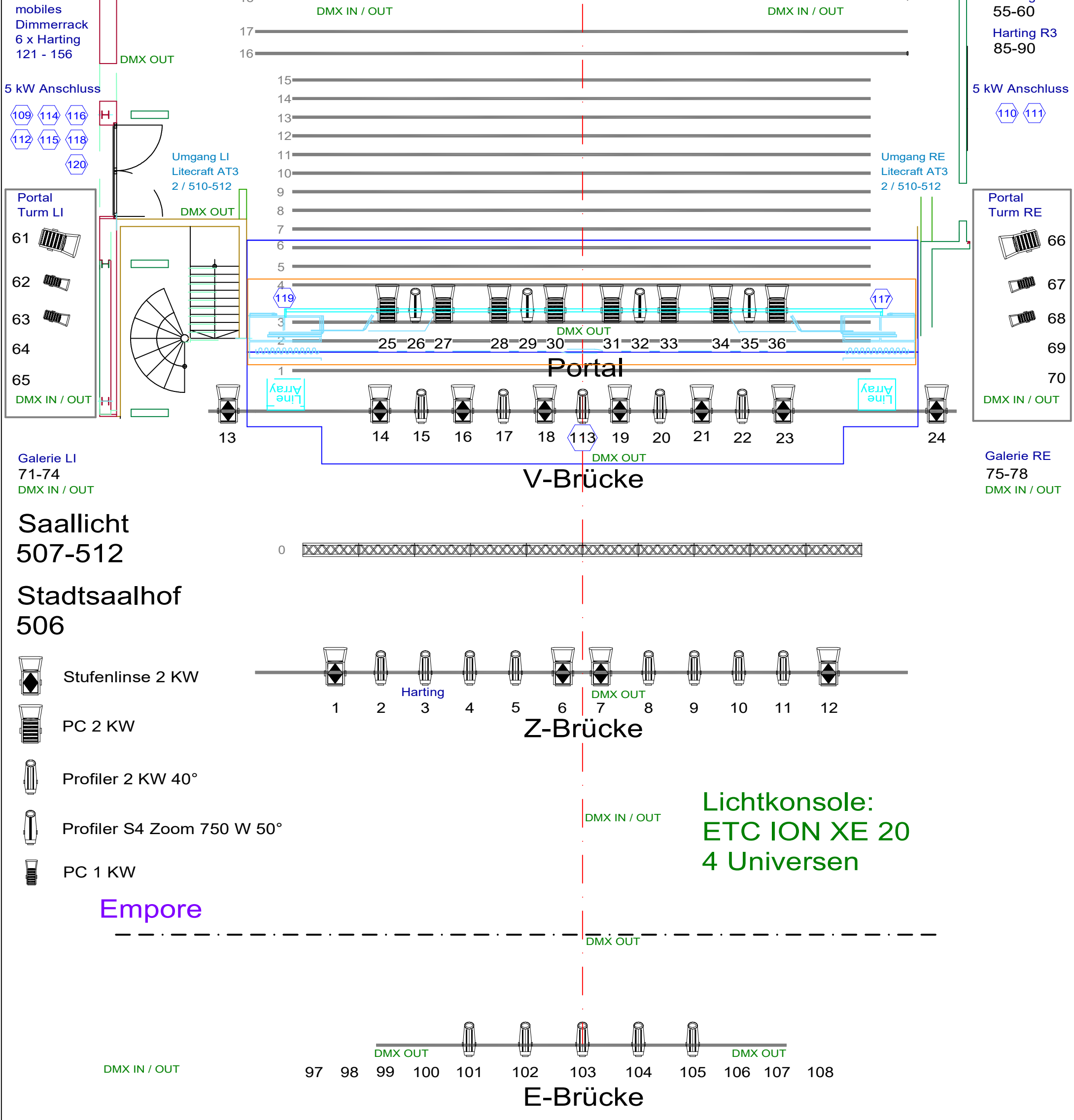


# Stadtsaal Beleuchtungsplan

10 9 8 7 6 5 4 3 2 1 0 1 2 3 4 5 6 7 8 9 10

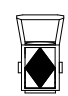




Beleuchter  
Umgang  
Links  
DMX OUT  
Harting L1  
37-42  
Harting L2  
49-54  
Harting L3  
79-84  
Harting L4  
90-96

Beleuchter  
Umgang  
Rechts  
DMX OUT  
Harting R1  
43-48  
Harting R2  
55-60  
Harting R3  
85-90



Saallicht  
507-512

Stadtsaalhof  
506

-  Stufenlinse 2 KW
-  PC 2 KW
-  Profiler 2 KW 40°
-  Profiler S4 Zoom 750 W 50°
-  PC 1 KW

Empore

Lichtkonsole:  
ETC ION XE 20  
4 Universen



Veranstaltungsforum Fürstenfeld  
Fürstenfeld 12, 82256 Fürstenfeldbruck  
Tel.: +49 (0)8141 66 65-140  
Fax.: +49 (0)8141 66 65-333  
veranstaltungsforum@fuerstenfeld.de  
www.fuerstenfeld.de

Veranstaltung	Beleuchtung
Datum	Stand August 2022
Sitzplätze	
Plangröße	A 3
Maßstab	1 : 100
Dateiname	J:\Veranstaltungsforum Fürstenfeld\S-Caddy\Mo
gedruckt am	16.09.2022