

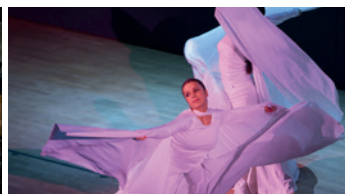
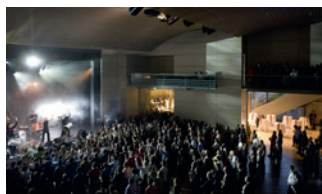


NEBENKOSTEN

TARIF B • AB 01/2018

	TARIF B*
PERSONALKOSTEN	
Veranstaltungstechniker (je angefangende Std.)	52,50 €**
Veranstaltungsbetreuung (je angefangene Std.)	33,00 €**
Einlass-/Aufsichtspersonal (je angefangende Std.)	30,00 €**
Garderobenpersonal (je angefangende Std.)	30,00 €**
Reinigungspersonal (je angefangene Std.)	30,00 €**
Bühnenhelfer (je angefangene Std.)	30,00 €**
sonstiges Hilfspersonal (je angefangende Std.)	30,00 €**
Abendkasse Stadtsaal (pauschal)	80,00 €
Abendkasse Kleiner Saal, Säulensaal (pauschal)	53,00 €
**Nachtzuschlag 22 - 8 Uhr	30 %
BELEUCHTUNGSEINRICHTUNGEN	
Lichtanlage Stadtsaal bis 10 Kanäle	157,00 €
Lichtanlage Stadtsaal über 10 Kanäle	400,00 €
Lichtanlage Kleiner Saal, Säulensaal bis 8 Kanäle	77,00 €
Lichtanlage Kleiner Saal, Säulensaal über 8 Kanäle	154,00 €
Bühnenbeleuchtung Tenne EG	110,00 €
Illumination Kleiner Saal (Dachbalken)	110,00 €
Illumination Säulensaal	132,00 €
Illumination Altes Foyer	200,00 €
Illumination Tenne EG	240,00 €
Illumination Tenne OG	347,00 €
Stufenlinse	10,00 €
Profilscheinwerfer	11,00 €
Floorspot	9,00 €
Fluter	10,00 €
LED Par	12,00 €

	TARIF B*
LED powerbar 5	25,00 €
6er Bar	50,00 €
Moving Lights	100,00 €
Verfolger	42,50 €
Moving Light-Steuerung	100,00 €
Spiegelkugel	105,00 €
Nebelmaschine/Hazer	44,00 €
ELEKTROAKUSTISCHE ANLAGEN	
Tonanlage Stadtsaal bis 3 Kanäle	250,00 €
Tonanlage Stadtsaal über 3 Kanäle	500,00 €
Tonanlage Stadtsaal (nur PA)	200,00 €
Tonanlage Kleiner Saal, Säulensaal bis 3 Kanäle	120,00 €
Tonanlage Kleiner Saal, Säulensaal über 3 Kanäle	200,00 €
Tonanlage Seminarraum S1	80,00 €
Mobile Tonanlage	88,00 €
DJ-PA inkl. Mischpult	200,00 €
Durchsageanlage Tenne EG	165,00 €
Durchsageanlage Tenne OG	165,00 €
Durchsageanlage Amperwiese	132,00 €
Durchsageanlage Waaghäuslwiese	110,00 €
Durchsageanlage Obstwiese	110,00 €
Durchsageanlage Stadtsaalhof	110,00 €
Konferenz-Sprechstelle	22,00 €
Audiomonitoranlage	110,00 €
Audiomonitorbox	14,00 €
Aktiver Lautsprecher	24,00 €
Funkstrecke (Headset, Ansteckmikro, Handmikro)	90,00 €



NEBENKOSTEN

TARIF B • AB 01/2018

	TARIF B*
Kabelmikro	9,00 €
DI-Box	9,00 €

PROJEKTIONSEINRICHTUNGEN

Beamer (für Säle mit Zoomoptik)	200,00 €
Beamer (für Seminarräume)	50,00 €
Leinwand Kleiner Saal 5 x 3,5 m	66,00 €
Leinwand Säulensaal 2,49 x 3,25 m	45,00 €
Leinwand mobil 3 x 4 m	66,00 €
Leinwand mobil 2,49 x 3,25 m	45,00 €
Leinwand mobil 2,03 x 2,64 m	30,00 €
Presenter	5,00 €
Seamless Switcher	kostenfrei
Videomonitor	auf Anfrage

SEMINAR- UND MESSEAUSSATTUNG

Flipchart (inkl. Stifte und Block)	30,00 €
Whiteboard	30,00 €
Moderations-Pinnwand 150 - 120 cm	22,00 €
Moderatorenkoffer	25,00 €
Ausstellungswände/Messebausystem ab 2 m mit Aufbau (pro Meter)	53,00 €

MOBILIAR / SONSTIGES

Tisch 70 x 140 cm oder 70 x 70 cm (mit Aufbau)	8,00 €
Tisch rund Ø 150 cm (mit Aufbau)	11,00 €
Tischverblendungen	6,50 €
Steh Tisch weiß	6,00 €
Mobiler Garderobenständer	16,00 €

	TARIF B*
Standspiegel	14,00 €

BÜHNENAUSSTATTUNG

Rednerpult mit Mikro	23,00 €
Bühnenpodest (mit Aufbau)	26,00 €
Operafolie	200,00 €
Ballettboden (mit Verlegung)	350,00 €
Dirigentenpodium	15,50 €
Notenpult / Dirigentenpult ohne Beleuchtung	6,00 €
Pultbeleuchtung	1,00 €
Orchesterstühle	2,00 €
Konzertflügel Stadtsaal (Steinway D o. Stimmung)	300,00 €
Konzertflügel Kleiner Saal (Steinway A o.l. Stimm.)	180,00 €
Klavier Säulensaal (Boston Piano UP-118 o. Stimm.)	120,00 €
Klavier (Schimmel ohne Stimmung)	60,00 €
Instrumentenstimmung wochentags	170,00 €
Instrumentenstimmung samstags	255,00 €
Instrumentenstimmung sonntags	340,00 €

INTERNET-NUTZUNGSPAUSCHALEN

Offenes W-LAN (bis 16 Mbit/s, mit Anmeldeseite)	kostenfrei
Highspeed Internetnutzung (individualisiertes W-LAN (bis 80 Mbit/s sym. eigene SSID und Passwort):	
. Stadtsaal	40,00 €
. Kleiner Saal	15,00 €
. Säulensaal	20,00 €
. Tenne	30,00 €
. Seminarbereich	15,00 €



NEBENKOSTEN

TARIF B • AB 01/2018

	TARIF B*
Bei Nutzung Highspeed Internet zusätzlich buchbar:	
. Kabelgebundenes Internet (bis 80 Mbit/s sym.) pro Anschluss	10,00 €
STROMPAUSCHALEN	
16 A Schuko	26,00 €
16 A Schuko Tenne OG (1. Tag und Folgetage)	13,00 €
CEE 16 A Kraft	39,00 €
CEE 32 A Kraft	99,00 €
CEE 63 A Kraft	132,00 €
CEE 125 A Kraft	264,00 €
WASSERPAUSCHALEN	
Wasseranschluss	33,00 €
Power-Wasseranschluss	66,00 €
WEITERE DIENSTLEISTUNGEN	
Eintrag ins „journal fürstentum“ (Auflage 70.000 Stck.)	330,00 €
Veranstlungshinweis im Internet (mit Foto)	70,00 €
Plakatierung (pro Plakat) 1. Aushangwoche	2,75 €
Plakatierung (pro Plakat) pro Folgewoche	2,20 €
Fotokopien (DIN A4 s/w / pro Stück)	0,20 €
Fotokopien (DIN A4 Farbe / pro Stück)	0,40 €
Anbringen Transparent (pro Stück)	18,00 €
Aufhängen Fahnen (pro Stück)	18,00 €

Bei Nutzung Highspeed Internet zusätzlich buchbar:

. Kabelgebundenes Internet (bis 80 Mbit/s sym.) pro Anschluss

STROMPAUSCHALEN

16 A Schuko

16 A Schuko Tenne OG (1. Tag und Folgetage)

CEE 16 A Kraft

CEE 32 A Kraft

CEE 63 A Kraft

CEE 125 A Kraft

WASSERPAUSCHALEN

Wasseranschluss

Power-Wasseranschluss

WEITERE DIENSTLEISTUNGEN

Eintrag ins „journal fürstentum“ (Auflage 70.000 Stck.)

Veranstlungshinweis im Internet (mit Foto)

Plakatierung (pro Plakat) 1. Aushangwoche

Plakatierung (pro Plakat) pro Folgewoche

Fotokopien (DIN A4 s/w / pro Stück)

Fotokopien (DIN A4 Farbe / pro Stück)

Anbringen Transparent (pro Stück)

Aufhängen Fahnen (pro Stück)

Für Vereine, Parteien und Institutionen der Stadt und des Landkreises Fürstentum Fürstentum Fürstentum wird auf Anfrage ein vergünstigter **Tarif A angeboten.*

Alle Preise jeweils zzgl. der jeweils gesetzlichen Mehrwertsteuer.

Bei stundenweisen Abrechnungen gilt als Verrechnungseinheit jede angefangene Stunde. Soweit nicht anders angegeben, verstehen sich die Nebenkosten als Tagessätze. Die Kosten für die Nutzung von Gegenständen reduziert sich an Folgetagen auf 50 %. Dies gilt nicht für Raumkosten, Personalkosten und Dienstleistungen.